

INSTRUKCJA OBSŁUGI



Mikroskop cyfrowy USB

Dziękujemy za zakup mikroskopu cyfrowego USB znajdującego szerokie spektrum zastosowań w różnych dziedzinach.

Mikroskop cyfrowy USB może służyć do:

1. Przemysł:

- A: inspekcja płytek drukowanych i maszyn precyzyjnych
- B: inspekcja wydruku, inspekcja elementów SMT
- C: inspekcja powierzchniowa układów scalonych

2. Branża kosmetyczna:

- A: Obserwacja skóry
- B: Obserwacja cebulek włosów

3. Biologia:

- A: Obserwacja mikroorganizmów, owadów, itp.
- B: Obserwacja wycinków z organizmów zwierząt

4. Inne:


- A: Jako lupa ułatwiająca czytanie osobom z upośledzeniem wzroku
- B: Identyfikacja biżuterii

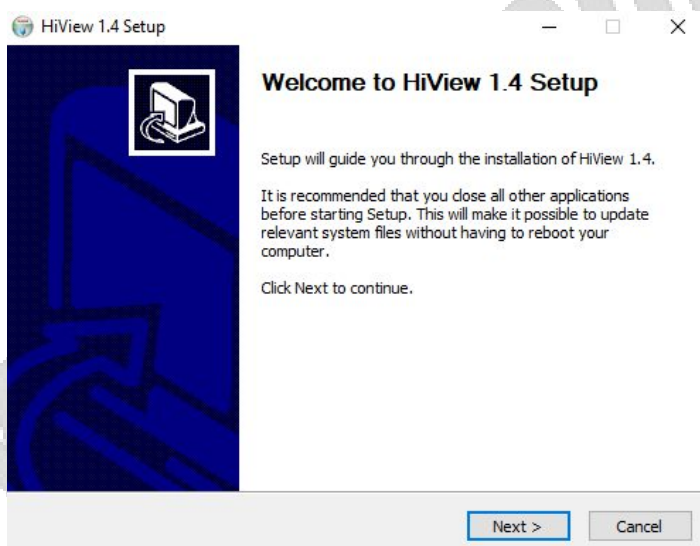
Mikroskop cyfrowy USB jest łatwy w użyciu, należy jedynie podłączyć go do portu USB w komputerze. Mikroskop można również podłączyć do urządzeń z systemem Android.

Mikroskop jest dostarczany wraz z oprogramowaniem oferującym różne funkcje, w tym pomiar obiektów w czasie rzeczywistym. W celu opanowania obsługi mikroskopu należy zapoznać się z poniższymi instrukcjami.

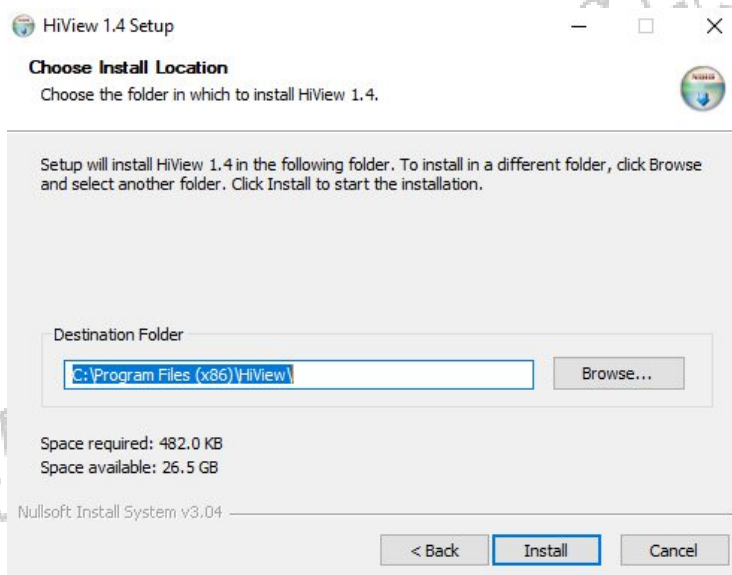
Oprogramowanie należy pobrać ze strony <http://soft.hvscam.com> lub z płytki CD dołączonej do mikroskopu. Wybrać wersję oprogramowania zgodną z używanym systemem operacyjnym.



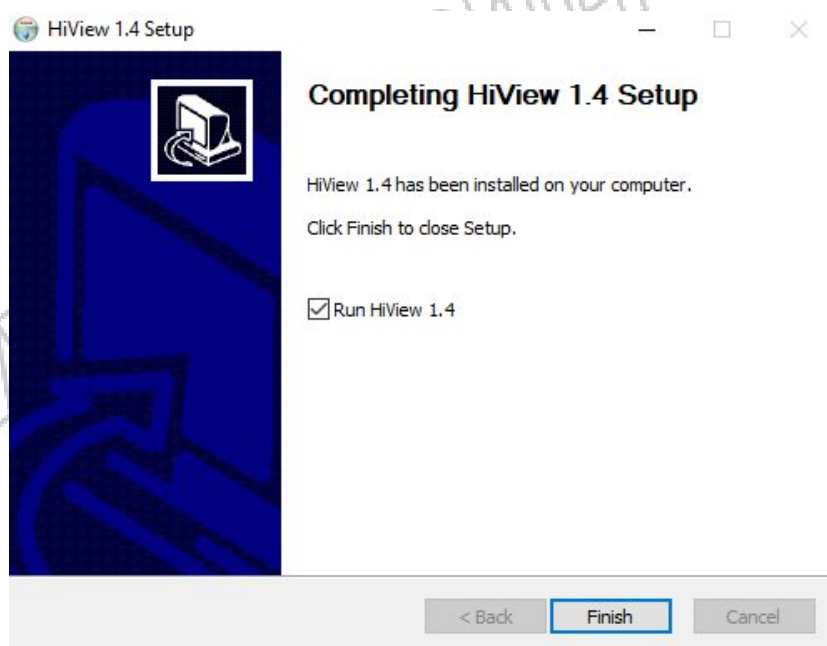
Aby zainstalować oprogramowanie kliknąć na plik . Pojawi się poniższe okno.




Wybrać lokalizację instalowanego oprogramowania. Kliknąć „Install”.

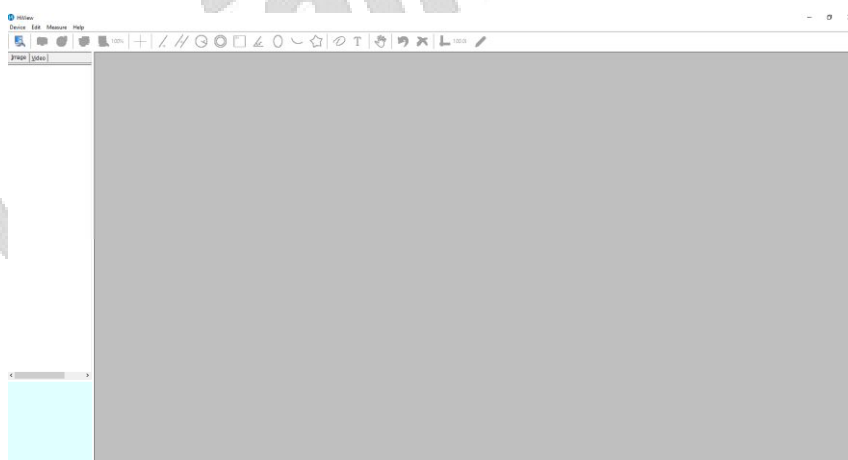


Ekran końcowy procesu instalacji. Zaznaczyć opcję automatycznego uruchomienia po zakończeniu instalacji. Kliknąć „Finish”.

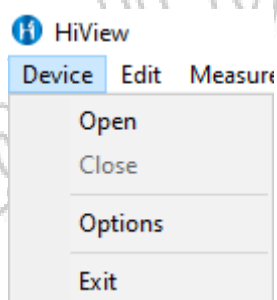


Podłączyć mikroskop do komputera przy pomocy przewodu USB. Uruchomić oprogramowanie

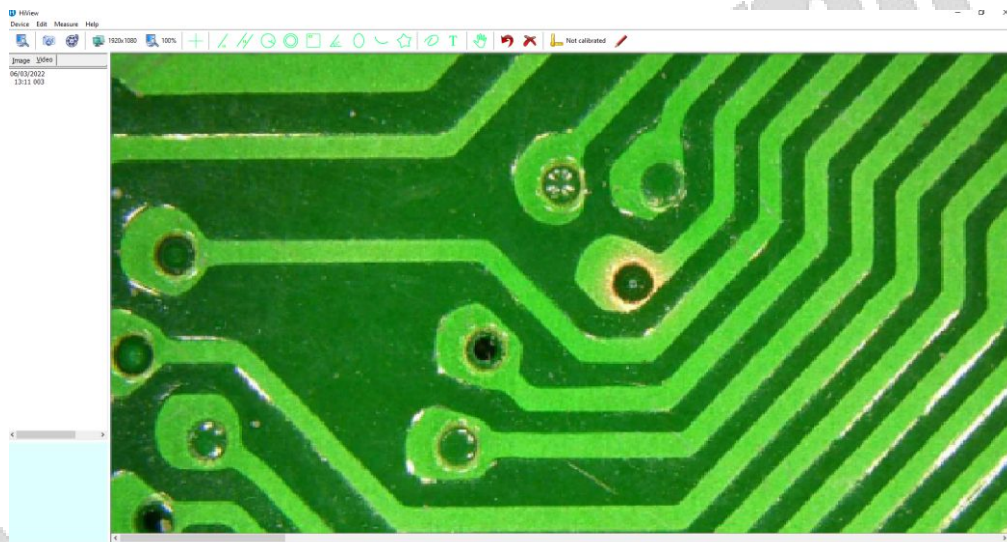
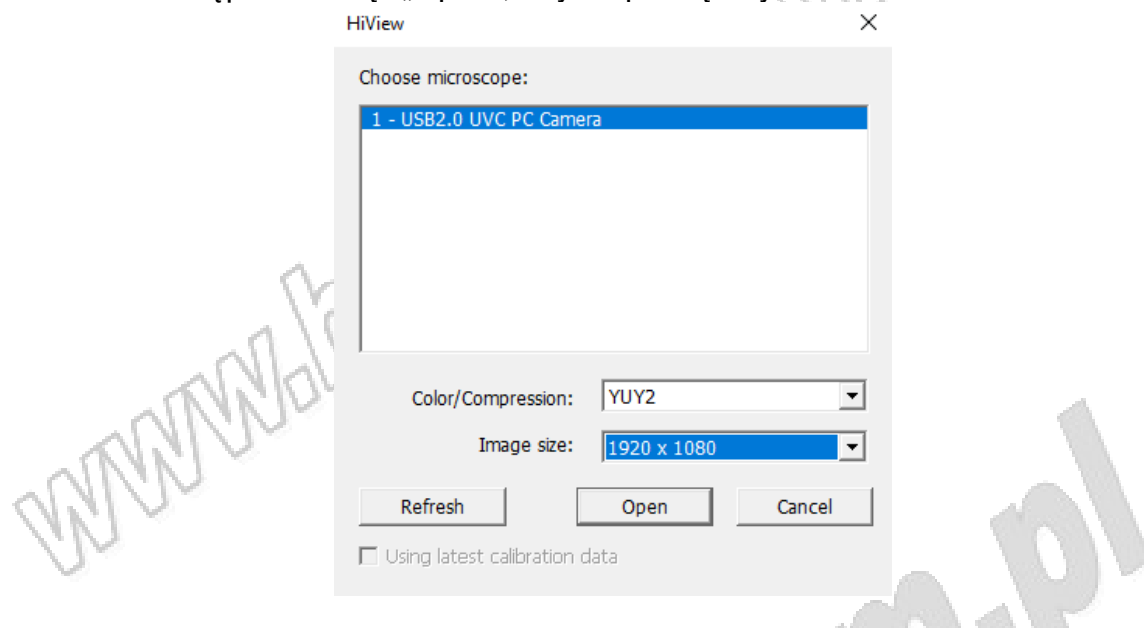
klikając na ikonę . Pojawi się następujące okno.




Wybrać opcję "Device" w sekcji menu. Następnie wybrać „Open”.



Zgodnie z poniższym rysunkiem wybrać nazwę mikroskopu oraz opcje koloru/kompresji i rozdzielczość. Następnie kliknąć „Open”, aby rozpocząć wyświetlanie obrazu.



Funkcje Menu

 HiView

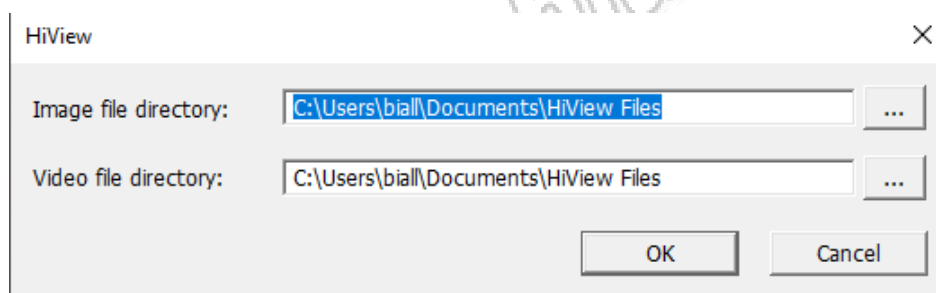
Device Edit Measure Help

Device:

Open – wybór mikroskopu i włączenie trybu obrazu

Close – wyłączenie trybu obrazu

Options – wybór lokalizacji do zapisu obrazów i filmów



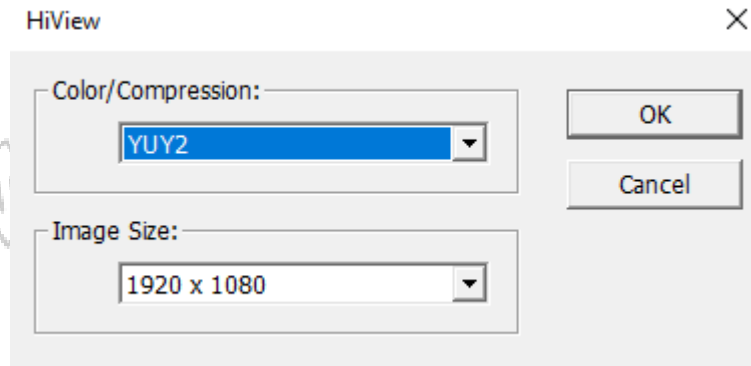
Exit – zamknięcie programu

Edit:

Snap – nacisnąć, aby zapisać obraz

Video - nacisnąć, aby rozpocząć rejestrację video

Properties – nacisnąć, aby zmienić format obrazu i rozdzielczość



Measure

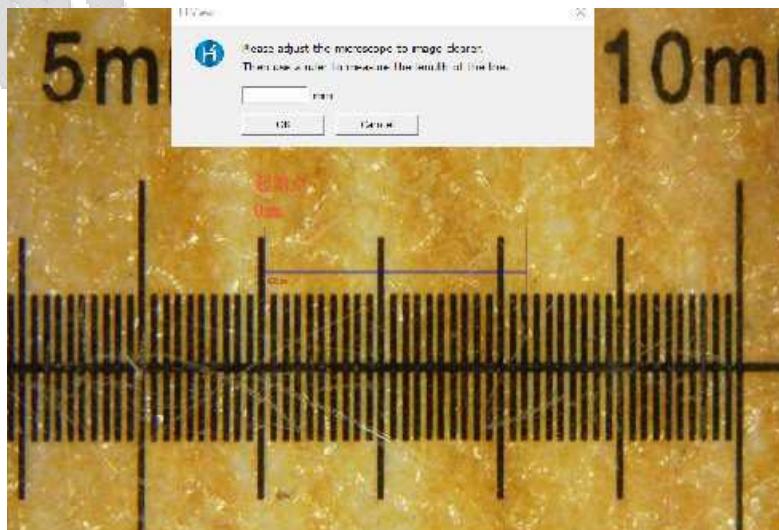
Nacisnąć, aby wykonać operacje/funkcje takie jak: linia krzyżowa (celownik), linia prosta, linia równoległa, okrąg, okrąg koncentryczny, prostokąt, kąt, elipsa, łuk, wielokąt, rysunek dowolny, tekst, przerwanie pomiaru, skasowanie ostatniego, skasowanie wszystkich, kalibracja mikroskopu, opcje koloru linii, szerokości linii oraz rozmiaru i koloru liter

Kalibracja:

Mikroskop powinien wskazywać czytelny, wyraźny obraz. Przy pomocy linijki zmierzyć wskazywany odcinek, tak jak na poniższym rysunku. Jeśli mała podziałka jest co 0,1mm, to dystans powinien wynosić 22 linie podziałki i należy wpisać wartość 2,2.

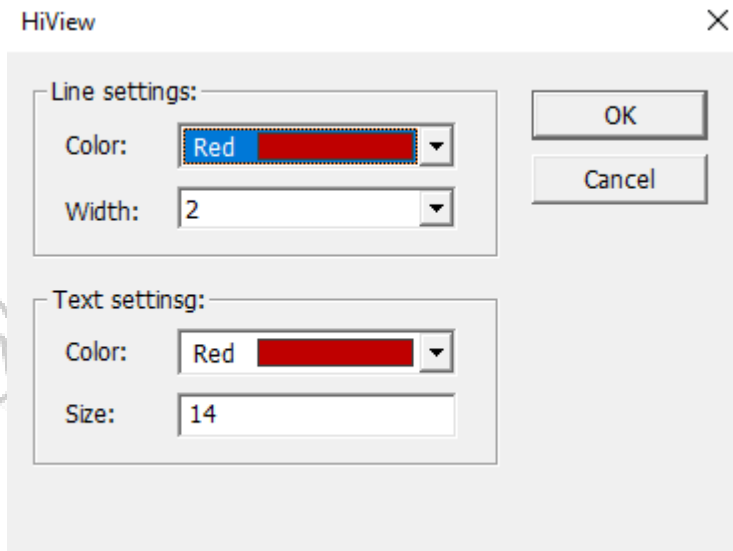
Wzór kalkulacji: $0,1\text{mm} \times 22\text{mm} = 2,2\text{mm}$

(Uwaga: odległość obiektu powinna być kalibrowana po każdej zmianie, a pomiar obiektu należy wykonywać po każdorazowej rekaliibracji)



Opcje koloru linii, szerokości linii oraz koloru i rozmiaru liter

Ustawienia wykonywane są zgodnie z poniższym ekranem
















Help










Język – wybór spośród: Angielski, Chiński, Japoński, Rosyjski, Francuski, Niemiecki, Włoski, Hiszpański, Portugalski, Koreański

O programie – wyświetlenie informacji na temat wersji programu

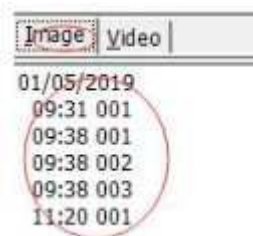
Funkcje symboli szybkiego dostępu



-  : Opcje mikroskopu
-  : Zapis obrazu
-  : Rejestracja video
-  : Zmiana rozdzielczości
-  : Zmiana powiększenia
-  : Linia krzyżowa (celownik)
-  : Linia prosta
-  : Linie równoległe
-  : Okrąg
-  : Krąg koncentryczny
-  : Prostokąt
-  : Kąt
-  : Elipsa

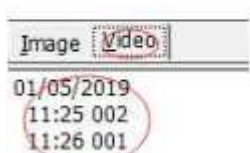
-  : Łuk
-  : Wielokąt
-  : Rysunek dowolny
-  : Litery
-  : Przerwanie pomiaru
-  : Skasowanie ostatniego pomiaru
-  : Skasowanie wszystkich pomiarów
-  : Kalibracja mikroskopu
-  : Ustawienie koloru linii, szerokości linii i koloru i rozmiaru liter

Zapisane pliki foto



Zapisane pliki video

Audio Record Files



Ochrona środowiska



Urządzenie podlega dyrektywie WEEE 2002/96/EC. Symbol obok oznacza, że produkt musi być utylizowany oddzielnie i powinien być dostarczany do odpowiedniego punktu zbierającego odpady. Nie należy go wyrzucać razem z odpadami gospodarstwa domowego.

Aby uzyskać więcej informacji, należy skontaktować się z przedstawicielem przedsiębiorstwa lub lokalnymi służbami odpowiedzialnymi za zarządzanie odpadami

www.biall.com.pl

www.biall.com.pl

www.biall.com.pl

MM:2022-06-03

Mikroskopy cyfrowe USB

X4/500x nr kat. 312763

X4/1000X nr kat. 312764

Wyprodukowano w Chinach
Importer: BIALL Sp. z o.o.
ul. Barniewicka 54C
80-298 Gdańsk
www.biall.com.pl