

Nr kat.	gniazdo robocze	zastosowanie	kształt zacisku	długość (mm) / waga (g)
---------	-----------------	--------------	-----------------	-------------------------

LY200R zaciskarka do wtyków modularnych

Profesjonalna zaciskarka do złączy modularnych; trzy gniazda robocze; bezpieczne noże do ściągania zewnętrznej izolacji i do cięcia kabla telefonicznego płaskiego; konstrukcja trwała i niezawodna; sprężyna powrotna i blokada; patent USA i Tajwan.

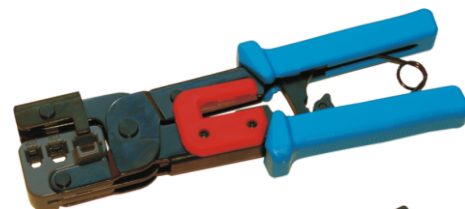
307144	4p4c / 4p2c	RJ10		228 / 550
	6p6c / 6p4c / 6p2c	RJ11 / RJ12		
	8p8c	RJ45		
	10p10c	RJ50		



LY2070-1C zaciskarka do wtyków modularnych

Profesjonalna zaciskarka do złączy modularnych; trzy gniazda robocze; bezpieczne noże do ściągania zewnętrznej izolacji i do cięcia kabla telefonicznego płaskiego; konstrukcja trwała i niezawodna; sprężyna powrotna i blokada; patent USA i Tajwan.

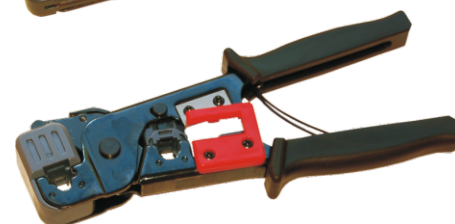
304105	4p4c / 4p2c	RJ10		228 / 550
	6p6c / 6p4c / 6p2c	RJ11 / RJ12		
	8p8c	RJ45		



LY2070A zaciskarka do wtyków modularnych

Profesjonalna zaciskarka do złączy modularnych; dwa gniazda robocze; bezpieczne noże do ściągania zewnętrznej izolacji i do cięcia kabla telefonicznego płaskiego; konstrukcja trwała i niezawodna; sprężyna powrotna i blokada; patent USA i Tajwan.

302135	6p6c / 6p4c / 6p2c	RJ11 / RJ12		200 / 320
	8p8c / 8p6c / 8p4c / 8p2c	RJ45		



LY2079C zaciskarka do wtyków modularnych Cat. 6

Zaciskarka do złączy modularnych; jedno gniazdo robocze; noże do ściągania zewnętrznej izolacji i do cięcia kabla telefonicznego; sprężyna powrotna i blokada.

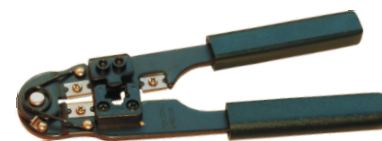
301041	8p8c	RJ45		208 / 230
--------	------	------	--	-----------



LY210N zaciskarka do wtyków modularnych

Zaciskarka do złączy modularnych; jedno gniazdo robocze; noże do ściągania zewnętrznej izolacji i do cięcia kabla telefonicznego płaskiego; sprężyna powrotna i blokada.

302041	8p8c	RJ45		188 / 260
--------	------	------	--	-----------



LY314KR narzędzie udarowe do terminali typu KRONE

Zaciskarka do terminali typu KRONE. Nóż odcinający nadmiar przewodu. Hak do wyciągania przewodów ze złącza.

302110		terminale LSA		178 / 54
--------	--	---------------	--	----------

