



RoHS



SL-603A wózek transportowy ESD
Nr kat. 202859

Pojemność: 300 slotów na PCB
z możliwością dołożenia ścianek
Wysokość prowadnicy slotu: 5mm
Odległość między slotami: 10mm
Rezystancja powierzchniowa: $10^6 - 10^{11}\Omega$
Wymiary (szer × gł × wys) :
900 × 550 × 1300 [mm]



SL-605 wózek transportowy ESD
Nr kat. 202862

Pojemność: 24 racki typu L
Rezystancja powierzchniowa: $10^6 - 10^{11}\Omega$
Wymiary (szer × gł × wys) :
1050 × 540 × 1400 [mm]



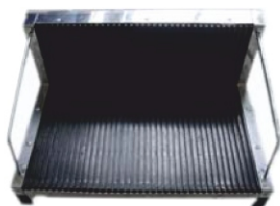
SL-606A wózek transportowy ESD
Nr kat. 202886

Szerokość [mm]	Długość [mm]	Wysokość rączki [mm]
450	600	900
	900	
	1050	
	1200	
600	600	900
	750	
	1050	
	1200	

Racki ESD



RoHS



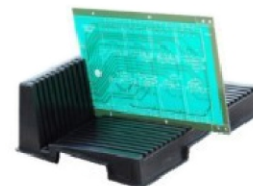
SL-D01 rack ESD na płytce PCB
Nr kat. 202851

Pojemność: 38 sztuk płytek PCB
Wymiar PCB: 225 × 140 [mm]
Wymiar (szer × gł × wys): 410 × 280 × 165 [mm]



SL-D02 dwustronny rack ESD na płytce PCB
Nr kat. 202852

Pojemność: 25 sztuk płytek PCB
Wymiar (szer × gł × wys): 480 × 140 × 35 [mm]



SL-D03 rack ESD na płytce PCB
Nr kat. 202853

Pojemność: 25 sztuk płytek PCB
Wymiar PCB: 155 × 75 [mm]
Wymiar (szer × gł × wys): 265 × 205 × 95 [mm]



SL-D04 dwustronny rack ESD na płytce PCB
Nr kat. 202854

Pojemność: 42 sztuk płytek PCB
Wymiar szczeliny: 2,8 × 5 [mm] co 10 [mm]
Wymiar (szer × gł × wys): 410 × 140/280 × 22 [mm]



SL-D05 rack ESD na płytce PCB
Nr kat. 202855

Pojemność: 5 sztuk płytek PCB
Wymiar szczeliny: 3 × 7 [mm] co 16 [mm]
Wymiar (szer × gł × wys): 437 × 160 × 30 [mm]



SL-D07 rack ESD na płytce PCB
Nr kat. 202856

Pojemność: 25 sztuk płytek PCB
Wymiar szczeliny: 3 × 7, 2,2 × 4 [mm] co 16 [mm]
Wymiar (szer × gł × wys): 485 × 175 × 50 [mm]

