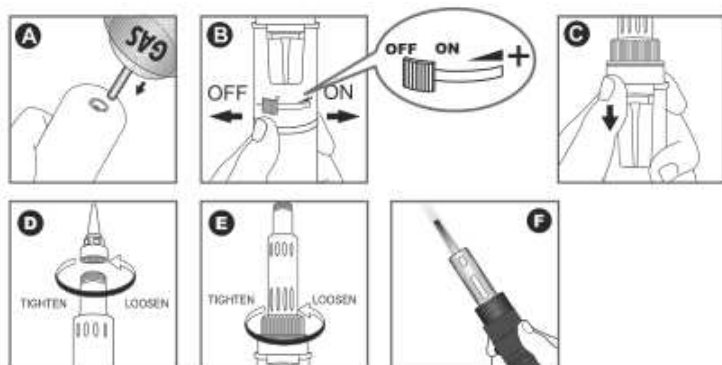


ES-660M/ES660M-KB
LUTOWNICA GAZOWA 3w1 PROFESJONALNA

NALEŻY PRZECZYTAĆ WSZYSTKIE ZALECENIA I OSTRZEŻENIA ZAWARTE W NINIEJSZEJ INSTRUKCJI OBSŁUGI PRZED PRZYSTĄPIENIEM DO UŻYTKOWANIA LUTOWNICY.

OBSŁUGA LUTOWNICY (BUTAN NIE JEST W ZESTAWIE)



NAPEŁNIANIE LUTOWNICY

1. Upewnić się, że przełącznik (rys. B) jest w pozycji "OFF" przed przystąpieniem do napełniania lutownicy.
2. Obrócić lutownicę grotem do dołu, wprowadzić końcówkę butli z gazem do zaworu zbiornika lutownicy i docisnąć (rys. A). Zbiornik powinien napełnić się w ciągu kilku sekund.
Po napełnieniu odczekać kilka minut, aby gaz w zbiorniku ustabilizował się.

URUCHAMIANIE (przy użyciu jako lutownica)

1. Włączyć dopływ butanu przez przesunięcie przełącznika w prawo (rys B).
2. Uruchomić naciskając przycisk (rys. C). Po kilku sekundach żarnik zacznie świecić na pomarańczowo.
3. Przy pomocy przełącznika wyregulować temperaturę grota (rys. B)
4. Przesunąć przełącznik (rys. B) maksymalnie w lewo, aby wyłączyć lutownicę.

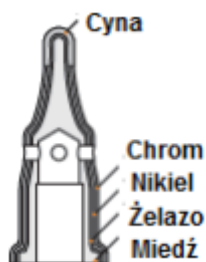
URUCHAMIANIE (przy użyciu jako dmuchawa gorącego powietrza)

1. Odkręcić i zdjąć grot lutowniczy. Komora grzewcza żarnika staje się w tym momencie dyszą dmuchawy gorącego powietrza (rys. D)
2. Uruchomić naciskając przycisk (rys. C). Po kilku sekundach żarnik zacznie świecić na pomarańczowo.
3. Przy pomocy przełącznika wyregulować temperaturę powietrza (rys. B)
4. Przesunąć przełącznik (rys. B) maksymalnie w lewo, aby wyłączyć lutownicę.

URUCHAMIANIE (przy użyciu jako palnik)

1. Odkręcić i zdjąć grot lutowniczy. Odkręcić karbowaną nakrętkę (rys. E) i wyjąć komorę grzewczą żarnika, aby uzyskać funkcję palnika (rys. F)
2. Uruchomić naciskając przycisk (rys. C). Niebieski płomień powinien pojawić się natychmiast.
3. Przy pomocy przełącznika wyregulować siłę płomienia (rys. B)
4. Przesunąć przełącznik (rys. B) maksymalnie w lewo, aby wyłączyć lutownicę.

BUDOWA GROTA



- Groty lutownicze są formowane z miedzianej szyny, a następnie pokrywane powłoką ochronną z żelaza.
- Mimo, że w celu osiągnięcia lepszej trwałości powłoka jest gruba, wykazuje ona dobrą przewodność cieplną pomagającą w szybszym powrocie do zadanej temperatury.

OSTRZEŻENIE

W trakcie prac lutowniczych i podobnych emitowane są substancje chemiczne, które w kontakcie z ludźmi mogą powodować wzrost zagrożenia chorobami nowotworowymi lub uszkodzeniami płodu oraz mieć ujemny wpływ na organy płciowe.

OSTRZEŻENIE

Zgodnie z międzynarodowymi uregulowaniami zabronione jest przewożenie butanu i innych palnych gazów w transporcie lotniczym osobowym. Dotyczy to zarówno bagażu podręcznego i rejestrowanego.

SPECYFIKACJA

Wymiary	250 x 30 x 25mm (dł x szer x Ø)
Masa	162g (bez gazu)
Zasilanie	Butan (gaz do zapalniczek)
Pojemność zbiornika na gaz	15ml
Czas działania	45~60min
Przybliżone temperatury	200~400°C (lutownica) Do 450°C (dmuchawa gorącego powietrza) Do 1300°C (palnik)

UTYLIZACJA

Urządzenie podlega dyrektywie WEEE 2002/96/EC. Symbol jak obok (umieszczony na obudowie przyrządu) oznacza, że produkt musi być utylizowany oddzielnie i powinien być dostarczany do odpowiedniego punktu zbierającego odpady. Nie należy go wyrzucać razem z odpadami gospodarstwa domowego.

Aby uzyskać więcej informacji, należy skontaktować się z punktem sprzedaży detalicznej tego wyrobu, lokalnymi władzami odpowiedzialnymi za zarządzanie odpadami lub przedstawicielem przedsiębiorstwa.

MM:2022-02-01

ES-660M nr kat. 202524
ES-660M-KB (zestaw) nr kat. 202512
Lutownica gazowa 3w1

Wyprodukowano na Tajwanie
Importer: BIALL Sp. z o.o.
Ul. Barniewicka 54C
80-299 Gdańsk
www.biall.com.pl