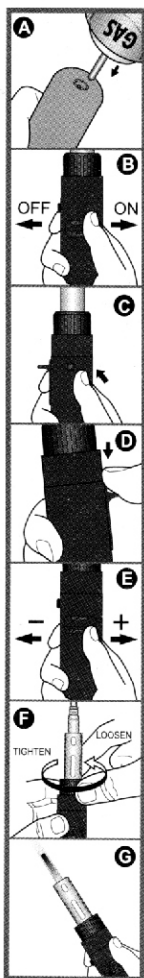


INSTRUKCJA OBSŁUGI

AR-ES640SI / AR-ES640KB

PROFESJONALNA LUTOWNICA GAZOWA



PRZED UŻYCIEM LUTOWNICY GAZOWEJ NALEŻY ZAPOZNAĆ SIĘ Z INSTRUKCJĄ OBSŁUGI

NAPEŁNIANIE LUTOWNICY GAZEM

- upewnić się, że lutownica jest wyłączona - przełącznik (B) znajduje się w pozycji OFF
- odwrócić lutownicę grotem do dołu, a następnie wprowadzić końcówkę butli z gazem do zaworu zbiornika gazu w lutownicy (A)
- po kilku sekundach zbiornik lutownicy powinien być napełniony

PO NAPEŁNIENIU LUTOWNICY GAZEM NALEŻY ODCZEKAĆ PARĘ MINUT AŻ GAZ WEWNĄTRZ ZBIORNIKA USTABILIZUJE SIĘ.

URUCHAMIANIE LUTOWNICY

- włączyć lutownicę - zmienić pozycję przełącznika (B) na ON
- wcisnąć i przytrzymać przycisk blokady przed dziećmi (C), a następnie wciąż przytrzymując przycisk (C) wcisnąć przycisk uruchamiający lutownicę (D)
- podczas uruchamiania lutownicy słychać odgłos rozprężającego się gazu, a następnie po 2 sekundach żarnik zaczyna świecić się na pomarańczowo
- wyłączenie lutownicy odbywa się poprzez zmianę pozycji przełącznika (B) na OFF

TEMPERATURA GROTA

- regulacja temperatury grota odbywa się poprzez zmianę pozycji przełącznika (E) - przesunięcie w prawo zwiększa temperaturę, a w lewo zmniejsza

WYMIANA GROTÓW

- przed przystąpieniem do wymiany grotów należy upewnić się, że grot nie jest gorący
- wymiana grota jest bardzo prosta i polega na odkręceniu grota i nakręceniu nowego
- lutownica może również pracować jako palnik (G), w tym celu należy odkręcić plastikową nakrętkę mocującą tuleję przytrzymującą żarnik (F), usunąć żarnik, a następnie z powrotem nakręcić plastikową nakrętkę

LUTOWNICA MUSI OSTYGNĄĆ PRZED ODŁOŻENIEM JEJ NA MIEJSCE PRZECHOWYWANIA

SPECYFIKACJA

Zakres temperatur	do 450°C
Średnica lutownicy	Ø25mm
Wysokość lutownicy	183 mm (bez nasadki), 190 mm (z nasadką)
Masa	70 g (bez nasadki), 78 g (z nasadką)
Zasilanie	butan (gaz do zapalniczek)
Pojemność zbiornika gazu	7,5 ml
Czas pracy	30 minut

Aktualizacja 2008-12-08 SB

AR-ES640SI nr indeksu: 202502
AR-ES640KB nr indeksu: 202505

**PROFESJONALNA
LUTOWNICA GAZOWA**

Wyprodukowano na Tajwanie
 Importer: BIALŁ Sp. z o.o.
 Ołomín, ul. Słoneczna 43
 80-174 GDAŃSK
www.biall.com.pl

Urządzenie podlega dyrektywie WEEE 2002/96/EC. Symbol obok oznacza, że produkt musi być utylizowany oddzielnie i powinien być dostarczany do odpowiedniego punktu zbierającego odpady. Nie należy go wyrzucać razem z odpadami gospodarstwa domowego. Aby uzyskać więcej informacji, należy skontaktować się z przedstawicielem przedsiębiorstwa lub lokalnymi władzami odpowiedzialnymi za zarządzanie odpadami.

