

INSTRUKCJA OBSŁUGI



CE

Rezystory suwakowe seria BXS

Shanghai MCP Corp.

1. Charakterystyka urządzenia

* Zastosowania:

- Wykrywanie usterek i sprawdzanie poprawności działania różnego rodzaju urządzeń (kalibracja rezystancji)
- Edukacja i szkolenia zawodowe
- Test wyrobów podczas produkcji
- Serwisy RTV
- Prace projektowe i badawcze
- Prace laboratoryjne

* Solidna, metalowa obudowa

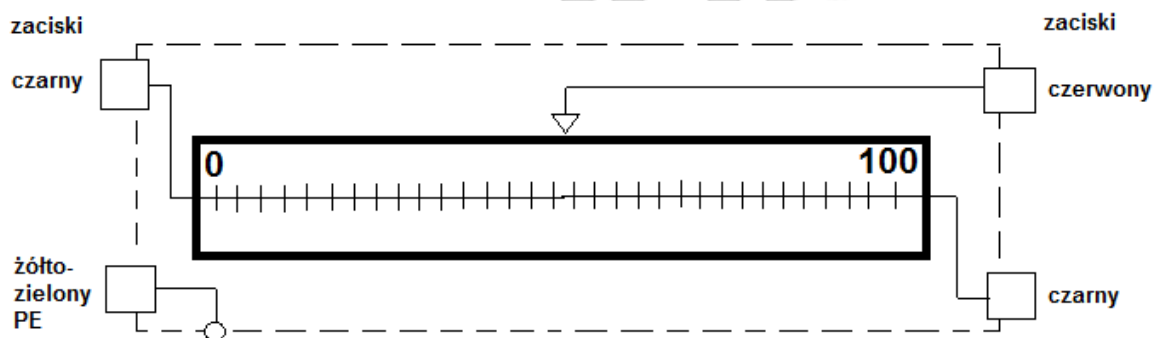
* Wyskalowana podziałka od 0 do 100

* Zapewniona bardzo dobra liniowość

* Elementy styku z suwakiem wykonanym z miedziowanego grafitu

2. Obsługa rezystora

Schemat potencjometru



Rezystor suwakowy może być wykorzystywany jako sztuczne obciążenie układów pomiarowych. Rezystancję reguluje się w specyfikowanym zakresie (w zależności od modelu) oraz przy max obciążeniu prądem podanym w specyfikacji (w zależności od modelu).

UWAGA: Przed rozpoczęciem pracy z urządzeniem należy podłączyć przewód ochronny PE.

UWAGA: Rezystor nie jest zabezpieczony bezpiecznikiem. W przypadku przekroczenia wartości max prądu może zostać trwale uszkodzony.

3. Specyfikacja

Napięcie max: 380VAC, 400VDC

Tolerancja rezystancji: $\pm 10\%$

Rezystancja izolacji: $> 3 \times 10^9 \Omega$

Rezystancja nominalna: tabela poniżej

Model	Nr kat.	Moc VA	Rezystancja	I _{max}	Wymiary	Średnica cylindra ceramicznego
BXS160	117701	160	3,3 Ω	7A	285x140x95mm (szer x gł x wys)	47mm
	117679		10 Ω	4A		
	117680		33 Ω	2,2A		
	117681		100 Ω	1,25A		
	117682		330 Ω	0,7A		
	117683		1000 Ω	0,4A		
	117684		3300 Ω	0,22A		
BXS300	117685	320	3,3 Ω	10A	385x140x95mm (szer x gł x wys)	47mm
	117686		10 Ω	5,7A		
	107687		33 Ω	3,1A		
	117688		100 Ω	1,8A		
	117689		330 Ω	1,0A		
	117690		1000 Ω	0,57A		
	117691		3300 Ω	0,31A		
	117692		10000 Ω	0,18A		
BXS600	117693	640	1,6 Ω	20A	485x140x95mm (szer x gł x wys)	64mm
	117694		5 Ω	11,4A		
	117695		16,5 Ω	6,2A		
	117696		50 Ω	3,6A		
	117697		165 Ω	2A		
	117698		500 Ω	1,1A		
	117699		1650 Ω	0,63A		
	117700		5000 Ω	0,36A		

4. Ochrona środowiska



Urządzenie podlega dyrektywie WEEE 2002/96/EC. Symbol obok oznacza, że produkt musi być utylizowany oddzielnie i powinien być dostarczany do odpowiedniego punktu zbierającego odpady. Nie należy go wyrzucać razem z odpadami gospodarstwa domowego. Aby uzyskać więcej informacji, należy skontaktować się z przedstawicielem przedsiębiorstwa lub lokalnymi służbami odpowiedzialnymi za zarządzanie odpadami.

www.biall.com.pl

www.biall.com.pl

MM 2019-02-07

Seria BXS

Rezystory suwakowe

**Wyprodukowano w
Chinach**

Importer: BIALL Sp. z o.o.

Ul. Barniewicka 54C

80-299 Gdańsk

www.biall.com.pl