

REZYSTORY SUWAKOWE

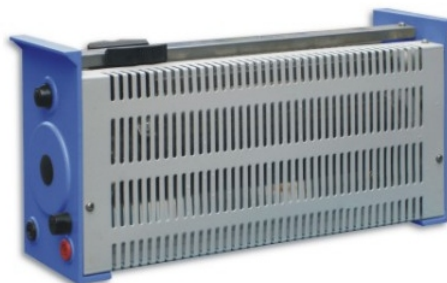
Rezystory suwakowe serii BXD

Właściwości

- zintegrowany bezpiecznik
- zwarta konstrukcja i solidna metalowa obudowa
- skala z podziałką od 0 do 100
- bardzo dobra liniowość
- elementy styku z suwakiem wykonane z miedziowanego grafitu

Dane techniczne

- napięcie max: 380VAC, 400VDC
- tolerancja rezystancji: $\pm 10\%$
- rezystancja izolacji: $> 3 \times 10^9 \Omega$
- rezystancja uziemienia: $< 0,1 \Omega$
- rezystancja nominalna: patrz tabela poniżej



BXD160

BXD300

Model	Nr kat.	Moc VA	Rezystancja	I_{MAX}	Wymiary	Średnica cylindra ceramicznego	Masa
BXD160	105613	160	3,3 Ω	7A	240 x 100 x 180 (szer x gł x wys)	64mm	2,2kg
	105614		10 Ω	4A			
	105615		33 Ω	2,2A			
	105616		100 Ω	1,25A			
	105617		330 Ω	0,7A			
	105618		1000 Ω	0,4A			
	105619		3300 Ω	0,22A			
BXD300	105620	320	3,3 Ω	10A	380 x 100 x 180 (szer x gł x wys)	64mm	2,8kg
	105621		10 Ω	5,7A			
	105622		33 Ω	3,1A			
	105623		100 Ω	1,8A			
	105624		330 Ω	1,0A			
	105625		1000 Ω	0,57A			
	105626		3300 Ω	0,31A			
105627	10000 Ω	0,18A					
BXD600	105628	640	1,6 Ω	20A	480 x 100 x 180 (szer x gł x wys)	64mm	3,5kg
	105629		5 Ω	11,4A			
	105630		16,5 Ω	6,2A			
	105631		50 Ω	3,6A			
	105632		165 Ω	2A			
	105633		500 Ω	1,1A			
	105634		1650 Ω	0,63A			
105635	5000 Ω	0,36A					