

EasyLoc RX Lokalizator instalacji podziemnych

Nr kat: 100355

EasyLoc RX/TX Lokalizator instalacji podziemnych - zestaw

Nr kat: 100352

EasyLoc TX Generator sygnałowy (verPL)

Nr kat: 100398

Urządzenia do lokalizacji kabli i rur

1. Lokalizator EasyLoc Rx
2. Generator EasyLoc Tx
3. Zestaw lokalizacyjny Easyloc Rx/Tx
4. Akcesoria dodatkowe



1.1. Lokalizator EasyLoc Rx

Lokalizator EasyLoc umożliwia szybkie, a konieczne przed rozpoczęciem prac ziemnych, badanie terenu w poszukiwaniu kabli i rurociągów. Niewłaściwe planowanie miejsc wykopów może prowadzić nie tylko do uszkodzenia podziemnych instalacji, ale stanowić również zagrożenie dla zdrowia i życia pracowników.

Lokalizator EasyLoc łączy w sobie wysoką czułość i precyzję lokalizacji z ergonomiczną budową.

Posiada 2 tryby pracy pasywnej (bez użycia generatora):

- tryb „P” **POWER**- wykrywanie kabli pod napięciem. Kable energetyczne o częstotliwości 50 Hz wytwarzają pole elektromagnetyczne, które jest lokalizowane i mierzone przez lokalizator.

- tryb " R" **RADIO**- wykrywanie indukowanych w podziemnych instalacjach sygnałów radiowych. Fale radiowe emitowane przez stacje radiowe i inne źródła nadawcze, o częstotliwościach 12-22 kHz stanowią źródło pola elektromagnetycznego dla rur żeliwnych i stalowych, kabli energetycznych i telekomunikacyjnych, nieobciążonych kabli oświetlenia ulicznego, kabli sterowniczych, kabli TVC, taśm oznaczeniowych lokalizacyjnych ułożonych pod rurami z tworzyw sztucznych i kablami światłowodowymi.

Sygnały pasywne prawie zawsze występują na kablach energetycznych (czynne i nieczynne), telefonicznych, rurach gazowych, ciepłowniczych (metalowych) itp., stąd prosta lokalizacja instalacji w terenie bez podania własnego sygnału z generatora.

Lokalizator także umożliwia lokalizację sond sygnałowych (pozycji i głębokości).

Lokalizator EasyLoc informuje o wykryciu instalacji bardzo wyraźnym sygnałem dźwiękowym oraz wskazaniem na wyświetlaczu co pozwala na dokładne określenie położenia szukanej instalacji.

Uwaga: Lokalizator potrafi zmierzyć głębokość zlokalizowanych instalacji w trybach pasywnych „Power” i „Radio”.

Lokalizator EasyLoc jest urządzeniem wyjątkowo odpornym na uderzenia, upadki, deszcz i wilgoć. Jest też urządzeniem niezwykle prostym w użyciu, stąd może być stosowany w trudnych warunkach bez potrzeby specjalistycznego przeszkolenia.

Skład: lokalizator EasyLoc (z bateriami)



1.1a Akcesoria dodatkowe

1.1a Torba do lokalizatora EasyLoc Rx (mała)- torba ochrona do lokalizatora, bardzo przydatna podczas transportu oraz przy przechowywaniu.

Uwaga: Torba przeznaczona jest tylko do lokalizatora – brak miejsca na generator i akcesoria !

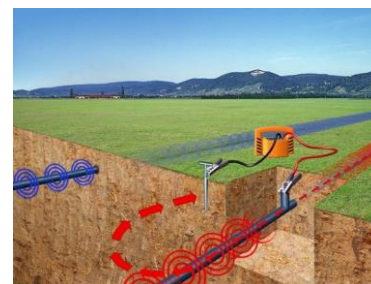
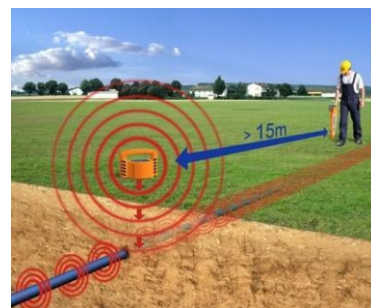


2. Generator Easyloc Tx (do lokalizatora Easyloc Rx)

Praca lokalizatora Easyloc Rx z generatorem Easyloc Tx umożliwia trasowanie instalacji podziemnych wraz z pomiarem głębokości.

Generator może pracować w 3 trybach: indukcyjnym, galwanicznym /podłączenie bezpośrednie/ oraz cęgowym /klamra sygnałowa-wyposażenie dodatkowe/.

1. Tryb pracy indukcyjny (podanie sygnału z generatora poprzez antenę wewnętrzną, bez połączeń kablowych z badaną instalacją) umożliwia trasowanie kabli energetycznych i telekomunikacyjnych oraz rur metalowych (gazowych, wodociągowych, ciepłowniczych itp.). Zalecany w obszarze mało zagęszczonym.
2. Tryb pracy „galwaniczny” bezpośrednie podłączenia sygnału z generatora za pomocą kabli połączeniowych do lokalizowanej instalacji używany do precyzyjnego trasowania instalacji (kabli i rur) oraz do określenia jej głębokości. Używany także (wg norm) do trasowania i badania głębokości taśm (lub przewodów lokalizacyjnych) ułożonymi nad światłowodami i rurami plastikowymi.
3. Tryb pracy przy użyciu klamry nadawczej (wyposażenie dodatkowe) służy ona do podania w sposób nieinwazyjny sygnału z generatora na lokalizowany kabel energetyczny (NN,SN), telefoniczny itp. Umożliwia precyzyjne trasowanie i badanie głębokości instalacji. Metoda szczególnie przydatna w sytuacjach, w których bezpośrednie podłączenie jest niemożliwe (np. kable przelotowe w wykopach kontrolnych, studniach kablowych, w złączach kablowych, itp.)



- Skład:**
- generator EasyLoc (z bateriami)
 - kable połączeniowe (do pracy galwanicznej)
 - szpilka uziomowa



3. Zestaw lokalizacyjny EasyLoc Rx/Tx



Zestaw lokalizacyjny EasyLoc jest prostym zestawem lokalizacyjnym umożliwiającym dokładne przeszukanie terenu i zlokalizowanie miejsca położenia podziemnych kabli i rur metalowych dla prowadzenia bezpiecznych prac wykopowych.

Odbiornik EasyLoc informuje o wykryciu instalacji bardzo wyraźnym sygnałem dźwiękowym oraz wskazaniem wizualnym na dużym wyświetlaczu LCD, co pozwala na dokładne określenie położenia szukanej instalacji.

Odbiornik EasyLoc posiada bardzo czułe tzw. tryby pasywne lokalizacji (bez użycia generatora):

- tryb „P” **POWER**- wykrywanie kabli pod napięciem. Kable energetyczne o częstotliwości 50 Hz wytwarzają pole elektromagnetyczne, które jest lokalizowane i mierzone lokalizator.

- tryb „R” **RADIO**- wykrywanie indukowanych w podziemnych instalacjach sygnałów radiowych. Fale radiowe emitowane przez stacje radiowe i inne źródła nadawcze, o częstotliwościach 15-23 kHz stanowią źródło pola magnetycznego dla rur żeliwnych, kabli telekomunikacyjnych, nieobciążonych kabli oświetlenia ulicznego czy znaczników lokalizacyjnych ułożonych pod rurami z tworzyw sztucznych i kablami światłowodowymi.

Sygnały pasywne prawie zawsze występują na kablach energetycznych (czynne i nieczynne), telefonicznych, TVC, rurach gazowych, ciepłowniczych (metalowych) itp., stąd prosta lokalizacja instalacji w terenie bez podania własnego sygnału z generatora jest możliwa w niemal w każdym warunkach.

Uwaga: Lokalizator potrafi zmierzyć głębokość zlokalizowanych instalacji w trybach pasywnych „Power” i „Radio”.

Generator może pracować w 3 trybach: indukcyjnym, galwanicznym /podłączenie bezpośrednie/ oraz cęgowym /klamra sygnałowa-wyposażenie dodatkowe/.

Przy pracy z generatorem EasyLoc jesteśmy w stanie dokładnie określić trasę interesującej nas instalacji oraz zmierzyć jej głębokość /oraz zweryfikować błąd pomiaru głębokości/.

Zestaw lokalizacyjny EasyLoc to zestaw lokalizacyjny wyjątkowo prosty w obsłudze i niezawodny w działaniu, a dzięki trwałej i wodoszczelnej obudowie może być użyty w każdym warunkach terenowych i pogodowych /bardzo odporny na uszkodzenia mechaniczne, upadki, transport itp./

Skład zestawu:

- lokalizator EasyLoc Rx (z bateriami)
- generator EasyLoc Tx (z bateriami)
- torba transportowa
- kable połączeniowe, szpilka uziomowa
- instrukcja obsługi w języku polskim



Dane Techniczne

Lokalizator EasyLoc Rx

Tryby Pracy:

Pasywne:

Power (50 Hz - 250 Hz),

Radio (15 kHz - 23 kHz)

Aktywne:

32 768 Hz

Głębokość lokalizacji: do 5m

Dokładność pomiarów głębokości: +/- 5%

Czułość pomiarów na głębokości 1m :

Power 7mA

Radio 10µA

Aktywne Tx: 3µA

Regulacja głośności: płynna

Maks. czas pracy: > 40 h pracy przerywanej

(temp. 20°C)

Zasilanie : baterie alkaliczne - 10x R6 1,5V (alternatywnie akumulatorki)

Temperatura pracy: -25°C do +55°C

Temp. przechowywania: -40°C do +70°C

Wymiary: 67 x 26 x 10 mm

Waga: 2,5kg

Kategoria zabezp.: IP56

Generator sygnałowy EasyLoc Tx

Moc wyjścia : 0,1 + 0,5 W – dla 32 768Hz

Częstotliwość pracy : Indukcja 32 768 kHz

Galwanicznie : 32 768 Hz

Klamra nadawcza 32 768 Hz

Typ sygnału : ciągły lub pulsacyjny

Maks. czas pracy: >40h pracy przerywanej (przy 20°C)

Zasilanie baterie alkaliczne - 6 x R20 1,5V (alternatywnie akumulatorki)

Temperatura pracy: -25°C do +55°C

Temp. przechowywania: -40°C do +70°C

Wymiary: 26 x 25,5 x 14mm

Waga: 2,6kg

Kategoria zabezp.: IP56

4. Akcesoria dodatkowe

a) Klamra nadawcza 50mm i 100mm

Służy ona do podania w sposób nieinwazyjny sygnału z generatora na lokalizowany kabel (np. kable przelotowe w wykopach, studzienkach, itp.).

Metoda podania sygnału kłamrą nadawczą jest bardzo skuteczna i w niektórych przypadkach bardziej selektywna niż poprzez bezpośrednie (galwaniczne) podłączenie generatora. Maksymalny przekrój kabla: 50/100 mm.



e) **Torba do zestawu EasyLoc Rx/Tx (duża)** - torba ochrona do lokalizatora, bardzo przydatna podczas transportu oraz przy przechowywaniu.

Uwaga: Torba przeznaczona jest do lokalizatora, generatora oraz posiada dwie dodatkowe komory na akcesoria np. kłamrę sygnałową, sondę itp.



f) **Torba do lokalizatora EasyLoc Rx (mała)** - torba ochrona tylko do lokalizatora, bardzo przydatna podczas transportu oraz przy przechowywaniu.

Uwaga: Torba przeznaczona jest tylko do lokalizatora – brak miejsca na generator i akcesoria !

